

私たちは、一人ひとりの健康と
いきがいを大切にしています。



医療法人社団 田谷会

通所リハビリセンター

グリーン・ポート小松

- ・自分の事は自分でやりたい
- ・退院したらリハビリをしたい
- ・生活にメリハリをつけたい
- ・認知症を予防したい

自分の生活の合間に
リハビリをしたい⇒

【モーニング・タイム】又は
【デイ・タイム】をご覧ください

リハビリも、自宅以外
の時間や交流も楽し
みたい⇒

【1日コース】をご覧ください

自分に合った運動っ
て何だろう？⇒

リハビリ専門職が
個々に合ったメニューを
提案致します

グリーンポートで
充実した1日を過
ごしませんか♪



通所リハビリセンターとは？

リハビリテーションとは？

利用するにはどうすればいい？

どんな利用コースがあるの？

1日の流れ・過ごし方は？

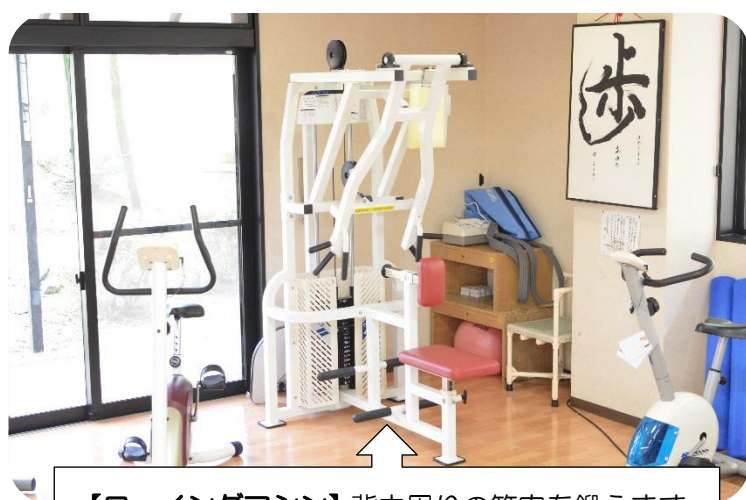


【作業・学習】作業・学習を通して指先の機能の改善、認知機能の改善を図ります。



【レッグプレス】下肢筋力を高める効果があります。

【マッサージベッド】全身のマッサージとリラクゼーションの効果があります。



【ローイングマシン】背中周りの筋肉を鍛えます。

通所リハビリセンターとは？

通所リハビリセンターとは、利用者が施設に通い、身体機能や認知機能、生活行為機能の維持・回復を図り、日常生活の自立を助けるために行われます。理学療法士、作業療法士による集中的なリハビリテーションを行うサービスです。

リハビリテーションとは？

リハビリテーションは、病気や怪我、加齢などによって心身機能の低下した人が、自立した元通りの生活もしくは元通りの状態に近い生活を送るための訓練などを行うものです。さらに、生活だけではなく仕事や旅行、買い物等の余暇など、社会の場へ再び参加することを目指して行うものです。

グリーン・ポート小松では、リハビリ専門職の理学療法士、作業療法士をはじめ、医師、看護師、介護職員、ケアマネージャー、居宅サービス事業者と協働して定期的なリハビリテーション会議の実施や居宅訪問を行って、生活場面を想定した専門的なリハビリテーションを実施しております。



利用するにはどうすればいい？

要介護(要支援)認定を受けている

担当ケアマネージャー、またはグリーン・ポート小松に、利用の希望があることをお伝えください。

担当ケアマネージャーがご本人・ご家族の意向を元にケアプランを作成します。

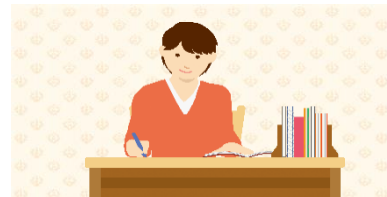
担当ケアマネージャー、ご本人・ご家族と利用する事業所が集まり「サービス担当者会議」を開催します。

グリーン・ポート小松との契約後に利用開始となります。

要介護(要支援)認定を受けていない

要介護(要支援)認定を受ける必要があります。お近くの高齢者総合相談センター(小松市)、高齢者支援センター(能美市)などへご相談ください。

小松市国府・中海地区の方は、国府・中海高齢者総合相談センター(グリーン・ポート小松 2F 0761(47)2921)へご相談下さい。



どんな利用コースがあるの？

モーニング・タイム

利用時間 9:30~12:00

サービス内容 リハビリ、送迎

1日コース

利用時間 9:30~16:15

サービス内容 リハビリ、レクリエーション
送迎、入浴、食事

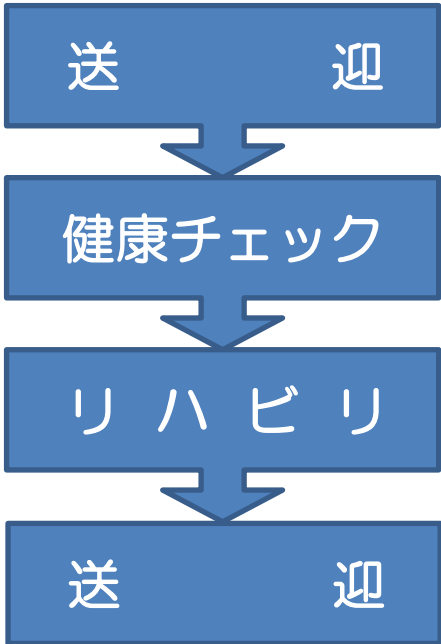
デイ・タイム

利用時間 ①14:00~15:30 ②14:45~16:15

サービス内容 リハビリ、送迎

1日の流れ・過ごし方は？

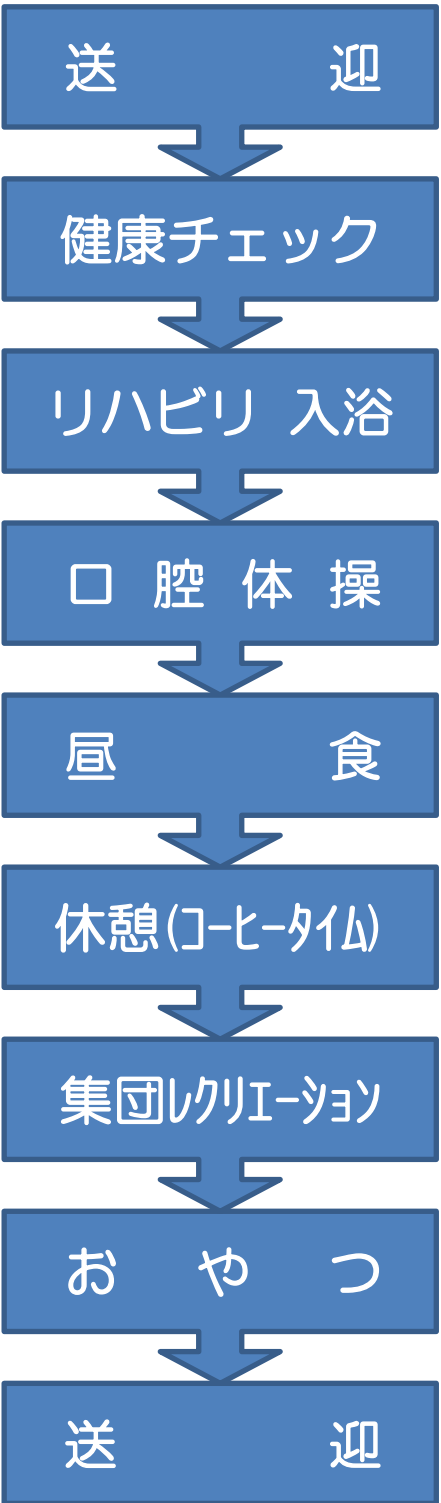
モーニング・タイム (9:30~12:00)



午前中はリハビリに通い、午後からは、ゆっくりと自分の時間を過ごす事ができます。



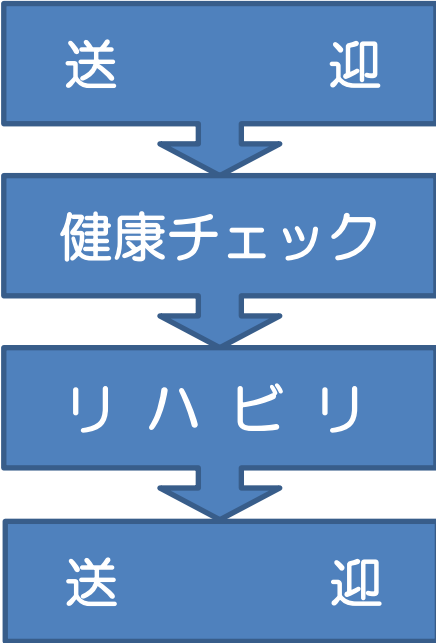
1日コース (9:30~16:15)



デイ・タイム (①14:00~15:30) (②14:45~16:15)



午前中は家事や畑の世話など、自由に過ごし、午後からリハビリへ通います。





【施設の概要】

● グリーン・ポート小松の事業内容

1. 介護老人保健施設(入所)
2. (介護予防)短期入所療養介護事業所(ショートステイ)
3. (介護予防)通所リハビリテーション
 - ・・・通所リハビリセンター グリーン・ポート小松
4. 居宅介護支援事業所
 - ・・・・介護相談センター グリーン・ポート小松

● 併設の事業所

国府・中海高齢者総合相談センター(地域包括支援センター)



医療法人社団 田谷会



介護老人保健施設

グリーン・ポート小松

〒923-0073 石川県小松市岩湊町46番地2
TEL0761-47-2900 FAX0761-47-2905

